

PROIETTORE LED

SPECIFICITÀ

- L'illuminazione a lunga distanza fornisce una luce forte e concentrata, adatta a illuminare luoghi di grandi dimensioni come edifici, piazze e parchi.
- Alta luminosità, impermeabilità e resistenza alla polvere, alta efficienza energetica, rispetto dell'ambiente.
- Resistenza alle alte temperature, al freddo e alla corrosione.
- I corpi lampada o le staffe regolabili consentono di regolare l'angolo e la direzione della luce per soddisfare i requisiti di illuminazione di un'area specifica.



L'illuminazione degli spazi
commerciali

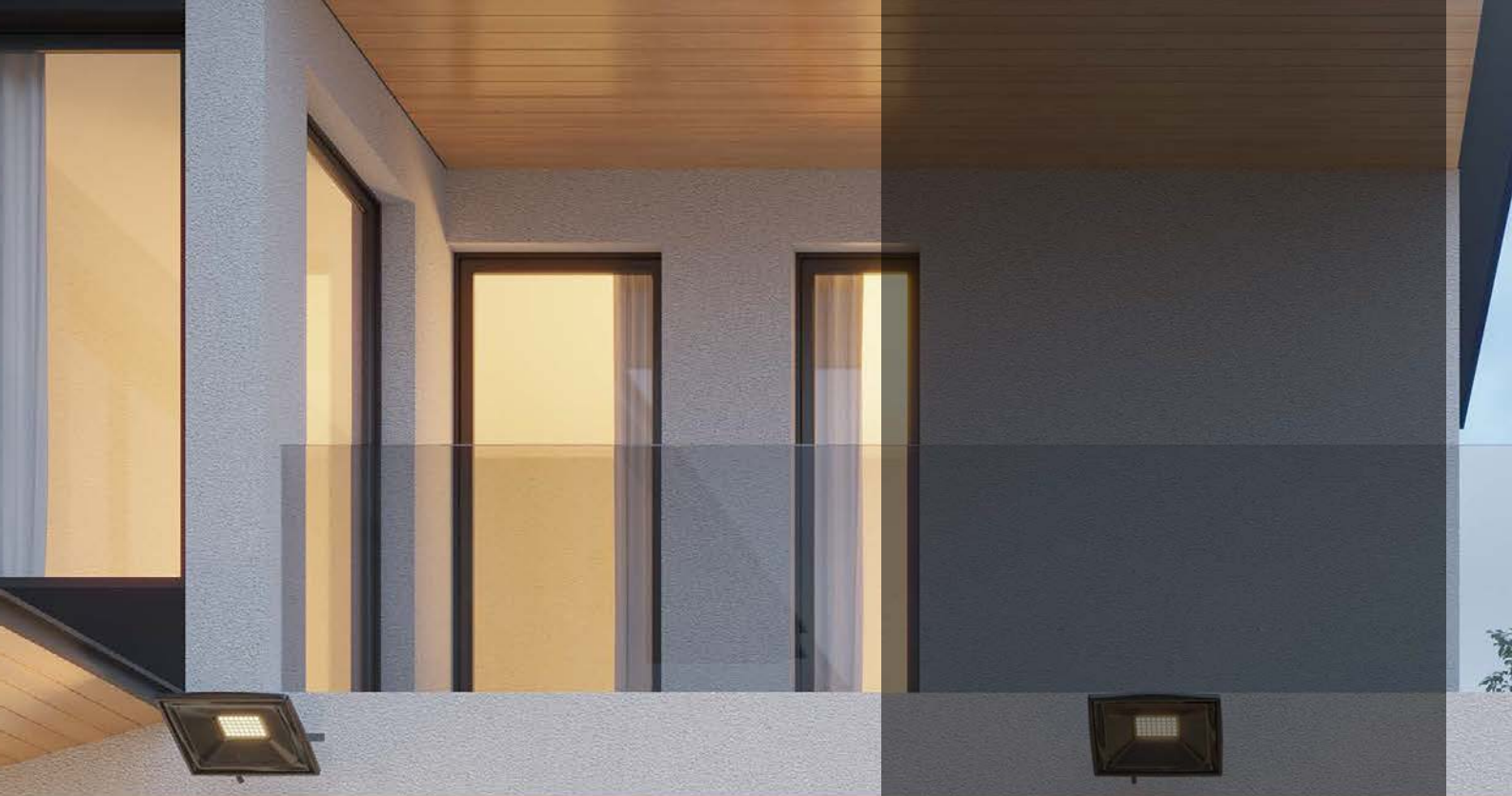
PROIETTORE LED



PROIETTORE SOLARE

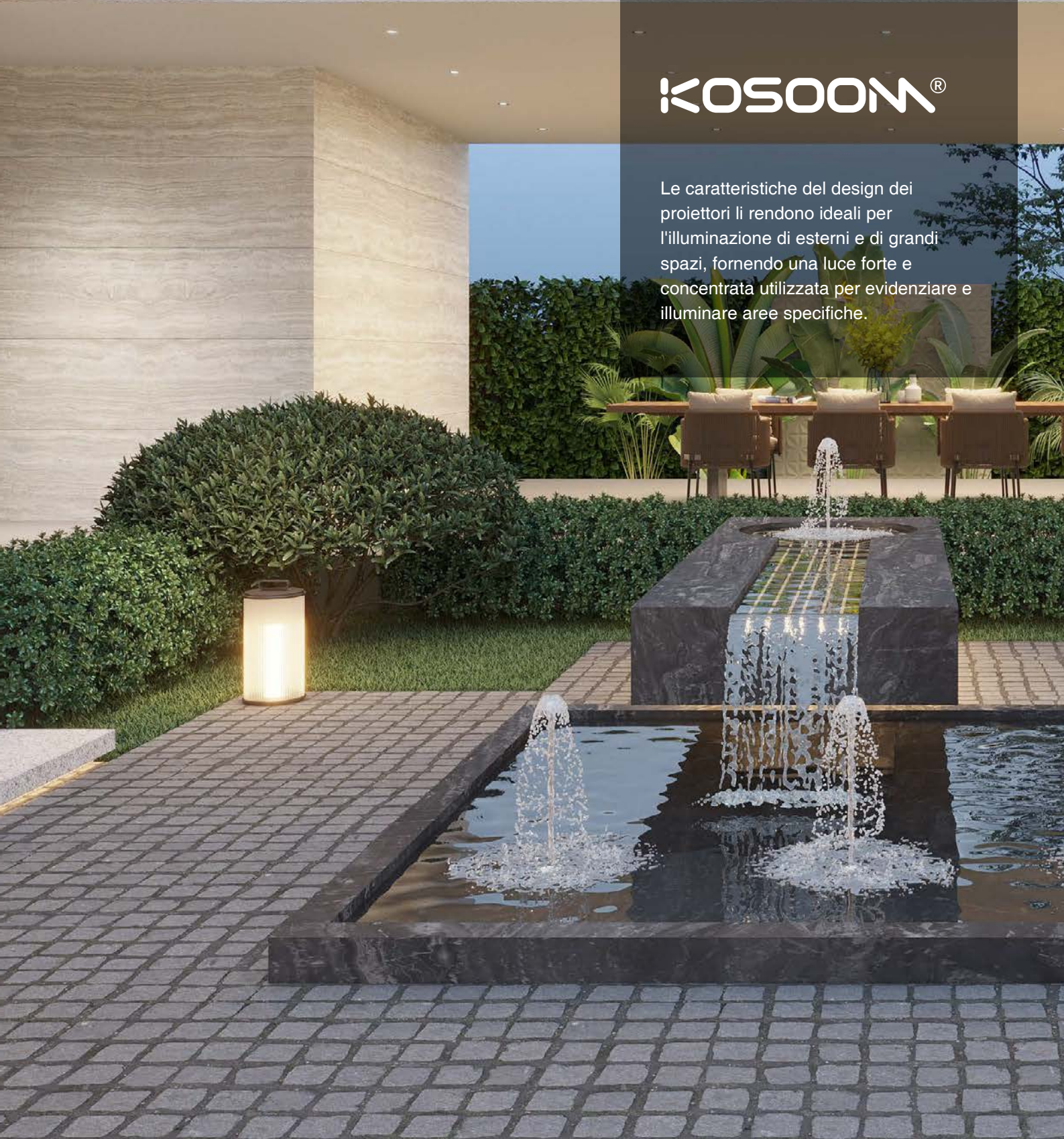


PROIETTORE LED



KOSOON®

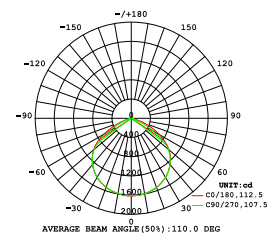
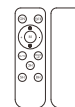
Le caratteristiche del design dei proiettori li rendono ideali per l'illuminazione di esterni e di grandi spazi, fornendo una luce forte e concentrata utilizzata per evidenziare e illuminare aree specifiche.



I contrassegni arancioni sono cliccabili

BACK ↶

IP **65**
PF **0.9**



PROIETTORE SOLARE

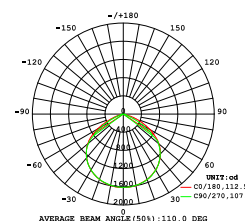
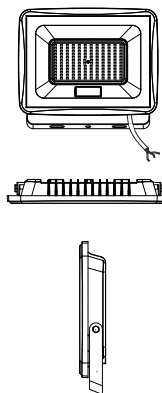
Potenza 100W/150W/200W
PF 0.9
CCT 4000K/6500K
CRI ≥70
Dimensioni 210x200x17mm
300X205X17mm
390x235x17mm
390x375x17mm
Protezione IP IP65
Garanzia 3 Anni
Certificazione CE, RoHS

| SKU | Potenza | CTT | Lumen | Capacità delle celle solari | Alimentazione a pannelli solari | Dimensioni del pannello solare |
|-------|---------|-------|--------------|-----------------------------|---------------------------------|--------------------------------|
| FL013 | - | - | - | - | - | - |
| FL014 | 50W | 4000k | 222x185x44mm | 5000mAh | 5V 6W | 210x200x17mm |
| FL016 | 50W | 6500k | 222x185x44mm | 5000mAh | 5V 6W | 210x200x17mm |
| FL024 | 100W | 4000k | 257x215x44mm | 10000mAh | 5V 10W | 300X205X17mm |
| FL026 | 100W | 6500K | 257x215x44mm | 10000mAh | 5V 10W | 300X205X17mm |
| FL034 | 200W | 4000k | 290x249x49mm | 15000mAh | 5V15W | 390x235x17mm |
| FL036 | 200W | 6500K | 290x249x49mm | 15000mAh | 5V 15W | 390x235x17mm |
| FL044 | 300W | 4000k | 365x288x60mm | 25000mAh | 5V 25W | 390x375x17mm |
| FL046 | 300W | 6500K | 365x288x60mm | 25000mAh | 5V25W | 390x375x17mm |

I contrassegni arancioni sono cliccabili

BACK

IP **65**
PF **0.9**



PROIETTORE LED

Lumen 900lm/2700lm/4500lm/9000lm
9000lm/14500lm/18000lm
Potenza 10W/30W/100W/150W/200W
PF 0.9
CCT 6500K
CRI ≥80
Angolo 120°
Dimensioni 94.5x73.5x20.5mm
147.5x113.5x29mm
187.2x144.2x34.8mm
246.4x189.4x36mm
291.7x226.7x37.8mm
348.4x255.3x40.5mm
Voltaggio Input 185-256V
Protezione IP IP65
Garanzia 3 Anni
Certificazione CE, RoHS



| SKU | Potenza | CTT | Lumen | Dimensioni(mm) |
|-----------------------|---------|-------|---------|--------------------|
| FL214 | 10W | 4000k | 1000lm | 94.5x73.5x20.5mm |
| FL216 | 10W | 6500k | 1000lm | 94.5x73.5x20.5mm |
| FL224 | 30W | 4000k | 3100lm | 147.5x113.5x29mm |
| FL226 | 30W | 6500K | 3100lm | 147.5x113.5x29mm |
| FL234 | 50W | 4000k | 4800lm | 187.2x144.2x34.8mm |
| FL236 | 50W | 6500K | 4800lm | 187.2x144.2x34.8mm |
| FL244 | 100W | 4000k | 10000lm | 246.4x189.4x36mm |
| FL246 | 100W | 6500K | 10000lm | 246.4x189.4x36mm |
| FL254 | 150W | 4000k | 14500lm | 291.7x226.7x37.8mm |
| FL256 | 150W | 6500K | 14500lm | 291.7x226.7x37.8mm |
| FL264 | 200W | 4000k | 19000lm | 348.4x255.3x40.5mm |
| FL266 | 200W | 6500K | 19000lm | 348.4x255.3x40.5mm |



Proiettore LED



Proiettore solare